



Einrichten

P2P

Kameras M-Sight und VMS Lite



Vertrieb in der Schweiz:

www.securitycams.ch

P2P

Ein Peer-to-Peer (P2P) Netzwerk ist eine Art von dezentraler und verteilter Netzwerk-Architektur, in der einzelne Knoten im Netzwerk fungieren, beide Anbieter ("Peers" bezeichnet) und Verbraucher von Ressourcen, im Gegensatz zu zentralisiertem Client-Server-Modell, bei dem Client Server Anfragen. Zugriff auf Ressourcen, die von zentralen Server-Netzwerk vorgesehen sind und in dem alle Computer den gleichen Status haben, Peer-to-Peer oder als **P2P**-Netzwerke bezeichnet werden.

Die Aufgaben In einem Peer-to-Peer-Netzwerk, (wie beispielsweise die Suche nach Dateien oder Streaming-Audio / Video) sind unter mehreren miteinander verbundenen Peers geteilt, die jeweils einen Teil ihrer Ressourcen (Wie Rechenleistung, Plattenspeicher oder Netzwerkbandbreite) direkt zur Verfügung stellen.

Netzwerkteilnahme, ohne die Notwendigkeit für eine zentrale Koordination von Servern.





Ein Peer-to-Peer (**P2P**) Netzwerk




Ein Netzwerk auf dem Client-Server-Modell

Mit der Einführung von P2P auf NVR, können Sie die NVR Live-Ansicht mit WLAN betrachten, ohne dabei auf dem Router jede Port-Weiterleitung zu aktivieren, es ist viel einfacher, den NVR zu APP hinzuzufügen und aus der Ferne zuzugreifen.

Wie P2P auf M-sight verwenden

Schritt 1: Klicken Sie auf die Schaltfläche "  ", wählen Sie "Geräte-Manager" klicken Sie auf "  "

 und hinzufügen. Es gibt drei Arten "P2P" hinzuzufügen.

Schritt 2: Geben Sie die MAC-Adresse der Kamera, den Benutzernamen und das Passwort ein.

Die MAC-Adresse der Kamera kann durch Scannen des Barcodes automatisch generiert werden.

Der Standardbenutzername lautet: **admin**, Standard-Passwort lautet: **ms1234**.


IPC Version xx.5.0.92 2015.06.01 Aktualisieren



Figure 2-1 Add by P2P type




Figure 2-2 Enter MAC ID

Schritt 3: Klicken Sie auf "  ", um die Geräte Informationen zu speichern. Nach dem erfolgreichen hinzufügen wird, wird die Gerätenummer und Gerätenamen automatisch eingesetzt.

Schritt 4: Wiedergabegeräte. Sie haben zwei Möglichkeiten, Live-Ansicht über P2P zu abzuspielen.

Way1: Wählen Sie die Kameras, die Sie im "Geräte-Manager" abspielen wollen, und klicken Sie auf die Kamera um die Live-Ansicht aufzurufen.

Way2: Klicken Sie auf die Schaltfläche "  " **Live View**" Schnittstelle, wählen Sie die Geräte aus die Sie abspielen möchten, und klicken Sie auf die Taste "**Play**".

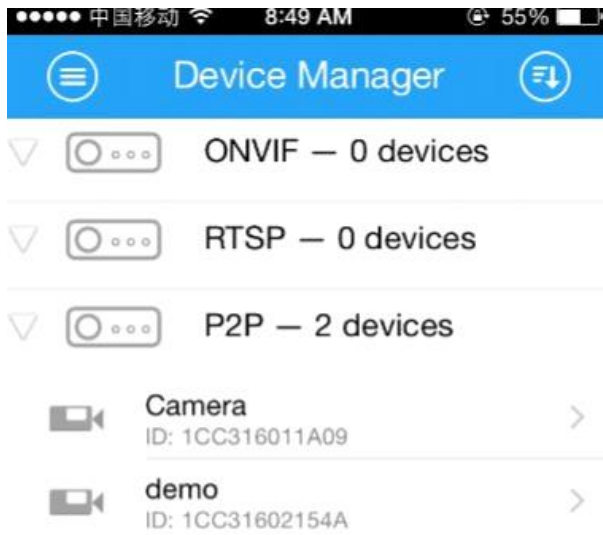


Abbildung 2-3



Abbildung 2-4



Figure 2-5

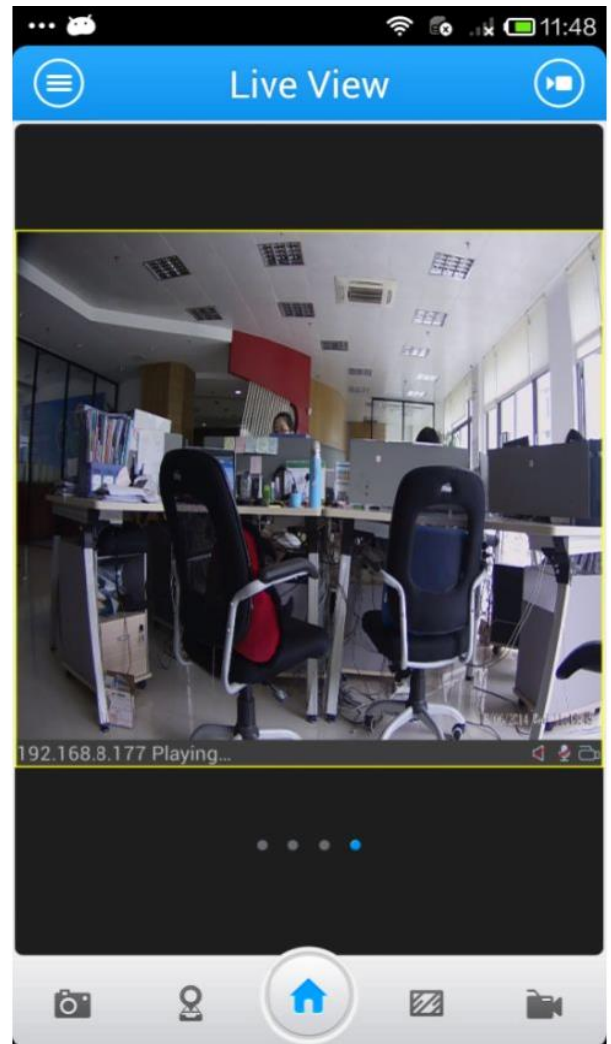


Figure 2-6 Play

Hinweis:

Sie können die MAC-Adresse der Kamera sowie den Barcode scannen, um automatisch die MAC-Adresse zu generieren.

3. Verwenden von P2P auf VMS Lite Rekorder Software

Schritt 1: Klicken Sie auf "Einstellungen"  "Geräteeinstellungen", klicken Sie auf die Schaltfläche, um das Gerät hinzuzufügen über P2P.

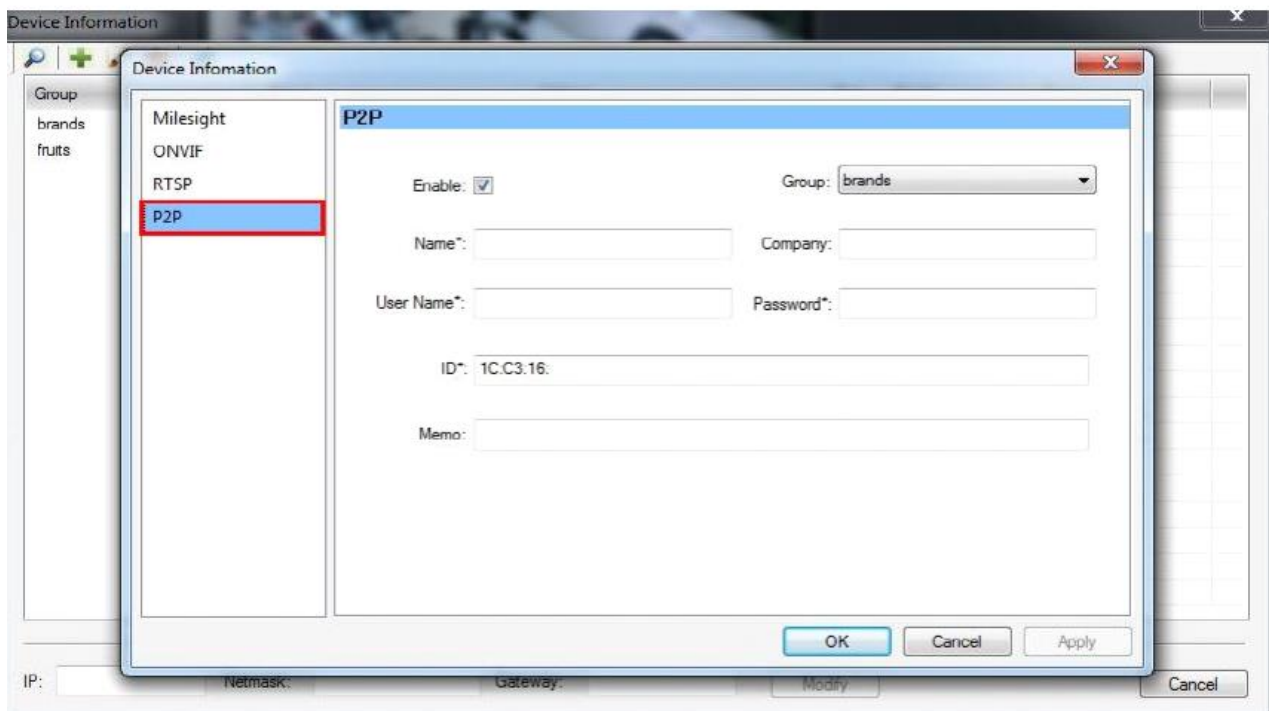


Figure 3-1



Schritt 2: Geben Sie die MAC-Adresse der Kamera ein, den Benutzernamen und das Passwort.. Der Standard-Benutzername lautet: **admin**, Standard-Passwort lautet: **ms1234**.

Geben Sie diese wie in Abbildung 3-2 die ID ein



Figure 3-2

Schritt 3: Klicken Sie auf "OK" klicken, dann wird das Gerät erfolgreich hinzugefügt werden.

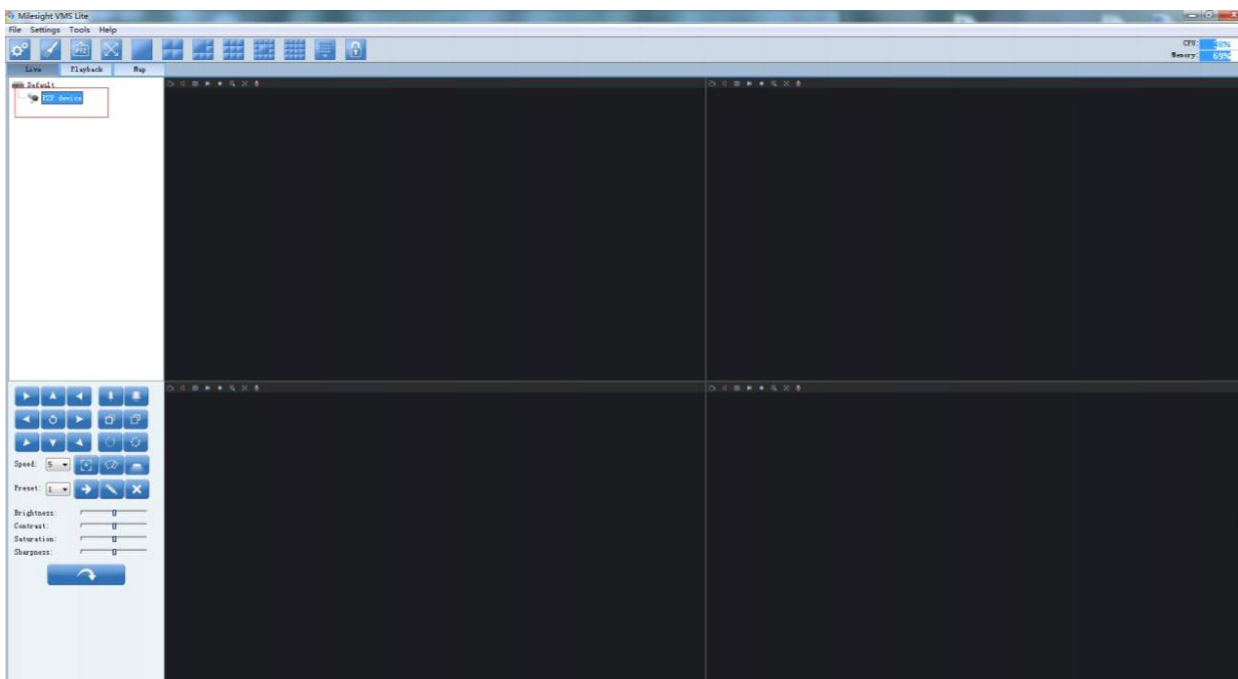


Figure 3-2

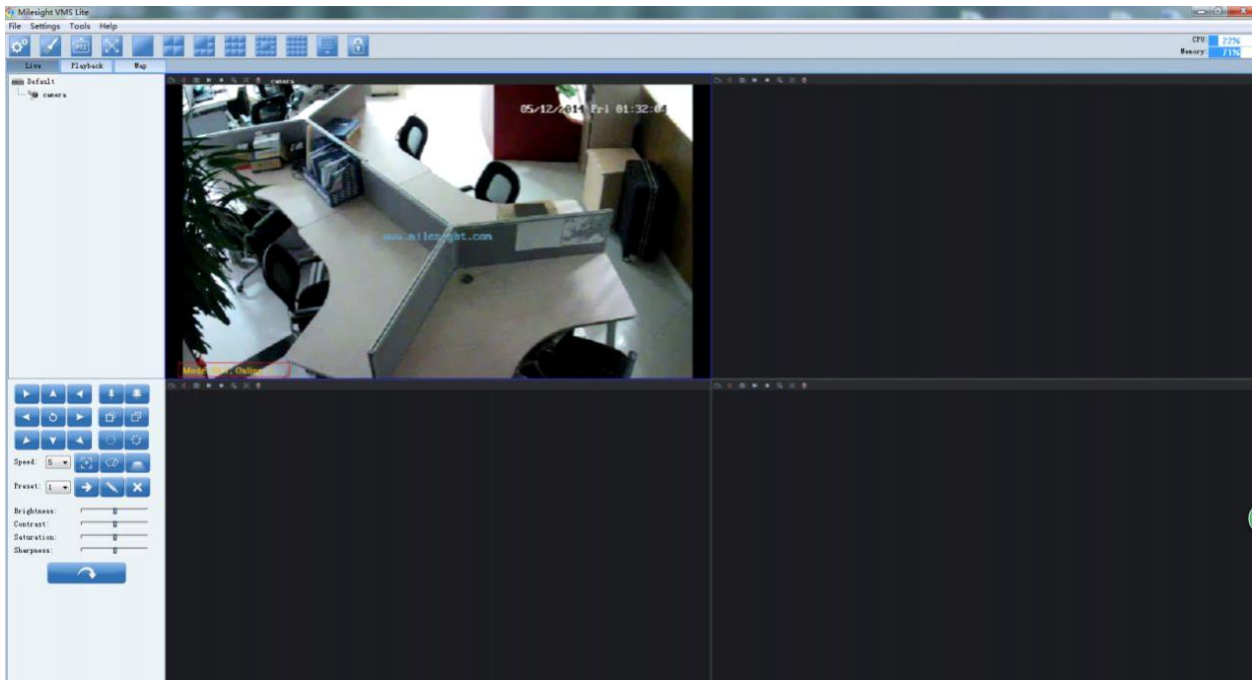


Abbildung 3-4 Anzeigen erfolgreich

Hinweis:

- 1) Die MAC-Adresse befindet sich auf der Unterseite der Kamera
- 2) **Vor dem Anschliessen mit P2P, müssen Sie sich registrieren.** Sie können das in Verbindung mit Milesight. oder info@securitycams.ch (MAC-Adresse angeben)
- 3) Das mobile Gerät muss in der Lage sein, sich mit dem Internet zu verbinden.
- 4) **P2P** kann nur zum Abspielen den **Secondary Stream** unterstützen. Die beste Einstellung ist, Auflösung 640 * 480 mit 256 kbps oder 128 kbps Bitrate.

26.04.2016 ks